

REGIONE LIGURIA

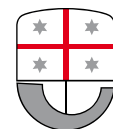
Arte
IMPERIA



ALLA BASE DEL PROGETTO



Per garantire la buona gestione dell'azienda
e legittimarne l'operato si deve sviluppare
un modello di «DIREZIONE SOCIALE» che preveda
nell'organizzazione aziendale l'integrazione sistematica
tra figure tecniche, amministrative e sociali



REGIONE LIGURIA

Arte
IMPERIA

MESSAGGI CHIAVE DEL PROGETTO



La casa costituisce la componente fisica del servizio abitativo che ha il suo nuovo baricentro nella **PERSONA**.

La qualità dell'abitare migliora se si generano processi di partecipazione e di coinvolgimento attivo in grado di far sentire ognuno determinante e fondamentale nella realizzazione di **COMUNITA' RESILIENTI**.



IL CENTRO SERVIZI ALL'UTENZA

PUNTO DI RIFERIMENTO PER LA CITTADINANZA FRAGILE



L'obiettivo si ottiene sviluppando:

- Nuove politiche di accesso
- La formazione del personale di contatto
- La promozione e l'attenta gestione del portale web

e di Art@PP



L'INNOVAZIONE SOCIALE

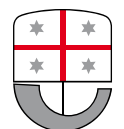


Non si tratta più solo di offrire risposte al bisogno abitativo, ma di introdurre servizi complementari a quelli abitativi per rispondere a bisogni trasversali: la casa come condizione di inclusione sociale insieme al lavoro e all'istruzione, seguendo **3** strategie.

1 Ricerca della sostenibilità di medio periodo

2 Ricerca di partnership di Rete

3 Coerenza delle caratteristiche dei servizi rispetto ai bisogni



REGIONE LIGURIA

Arte
IMPERIA

CREARE UN WELFARE AGGREGATO



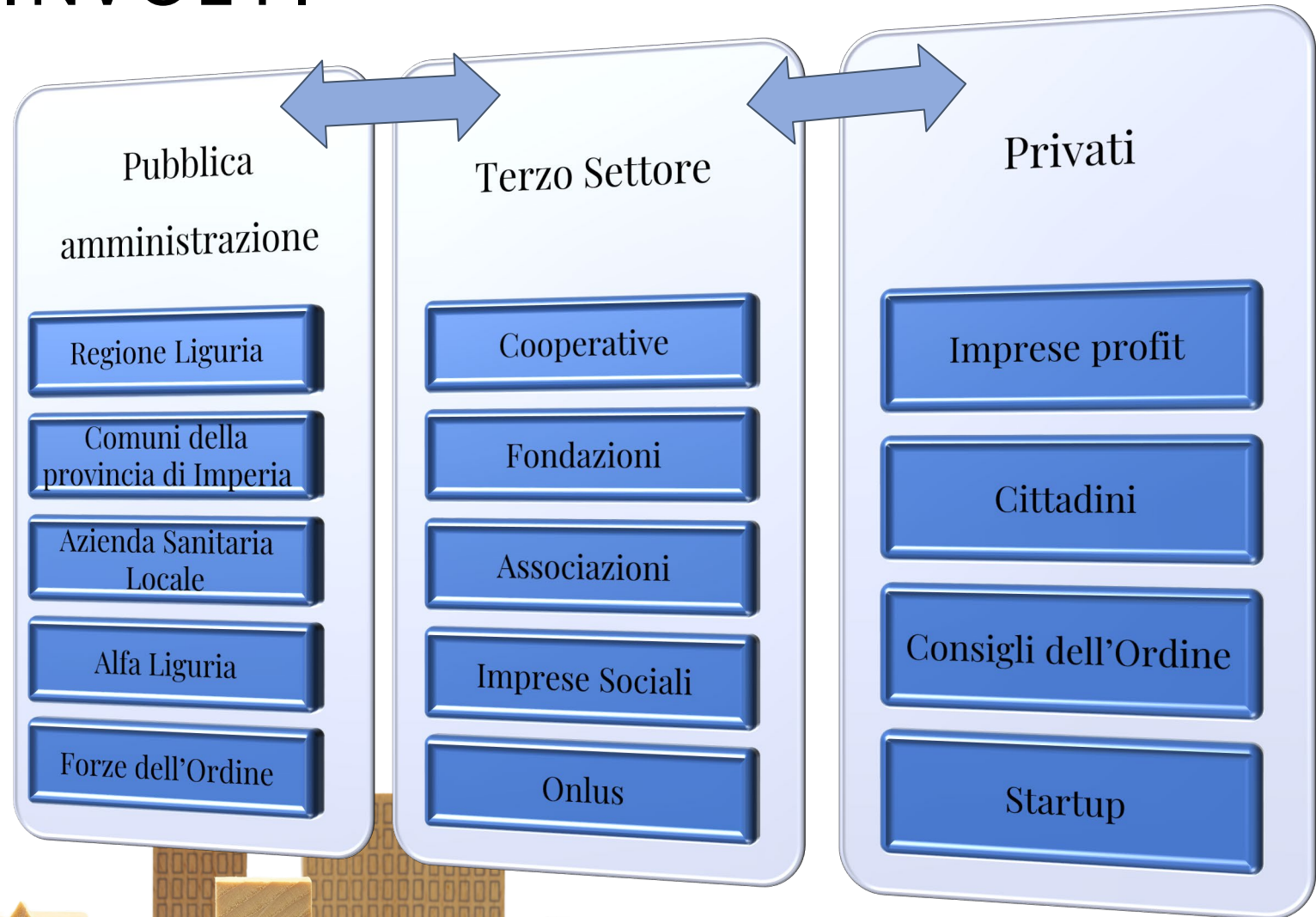
Il nostro obiettivo è superare la frammentazione che ora caratterizza il sistema del welfare italiano, valorizzando i servizi già forniti da Arte e integrandoli progressivamente con sempre nuovi interventi per realizzare un WELFARE AGGREGATO.



Verrà costituita una Rete per fornire servizi legati al bisogno abitativo della cittadinanza fragile.



GLI ATTORI COINVOLTI



SERVIZI COME PARTNERSHIP



Servizi e buona gestione

sviluppano un circuito virtuoso

dove tutto è COLLEGATO



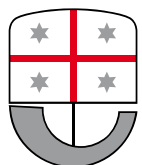
REGIONE LIGURIA



LA SOSTENIBILITÀ DELL'INNOVAZIONE



L'azione del CSU si sviluppa attraverso grandi progetti anche internazionali. Si parte dalla delibera della Giunta Regionale che ha stanziato **1 milione di euro** per il CSU alla partecipazione ai progetti europei Interreg Europe 2021- 2027 e Alpi Latine Cooperazione transfrontaliera



REGIONE LIGURIA

La Delibera di Giunta n° 485- 2022 localizza risorse di edilizia sovvenzionata a favore di **ARTE di Imperia** per l'acquisto di immobili da destinare alla coabitazione sociale e la realizzazione di un **Centro Servizi all'Utenza per 1 milione di EURO**

"Alpi Latine Cooperazione TRAnsfrontaliera" - Programma di cooperazione transfrontaliera che interessa le frontiere terrestri (lungo l'arco alpino) tra Italia e Francia e coinvolge solo le regioni italiane di Piemonte, Liguria e Valle d'Aosta - Asse IV "Inclusione sociale e cittadinanza europea"



Presentazione idea progettuale
Programmazione 2021- 2027" all'interno del
FEEL "Frugal cities through Energy
Efficiency and Low- tech communities
Interreg Europe"



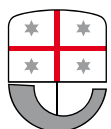
LA FUNZIONALITÀ



Il progetto è rivolto in particolare al primo e secondo piano del palazzo.

Si tratta di un'opera di ristrutturazione edilizia di tipo funzionale, nel rispetto degli elementi tipologici, formali e strutturali, che permette di trasformare lo spazio interno, al primo e secondo piano, in Centro Servizi per l'Utenza di Arte Imperia.

Ogni intervento cerca il giusto equilibrio tra conservazione e funzionalità



REGIONE LIGURIA

Arte
IMPERIA

In mostra al Csu

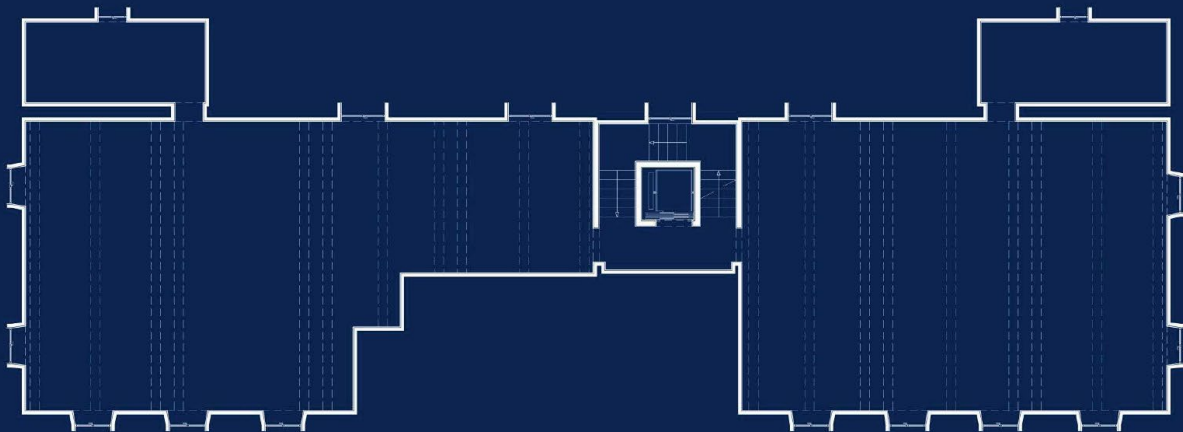


PRIMA E DOPO

In mostra al Csu



I lavori sono iniziati nell'aprile del 2022 giungendo al termine ora, a dicembre Il principio base è di mantenere lo spazio il più per meabile possibile.



STATO ATTUALE - SCHEMA PLANIMETRICO - SC.:1:50

PIANO PRIMO



SCHEMA PLANIMETRICO - SC.:1:50

UTENZA - UFFICI 1

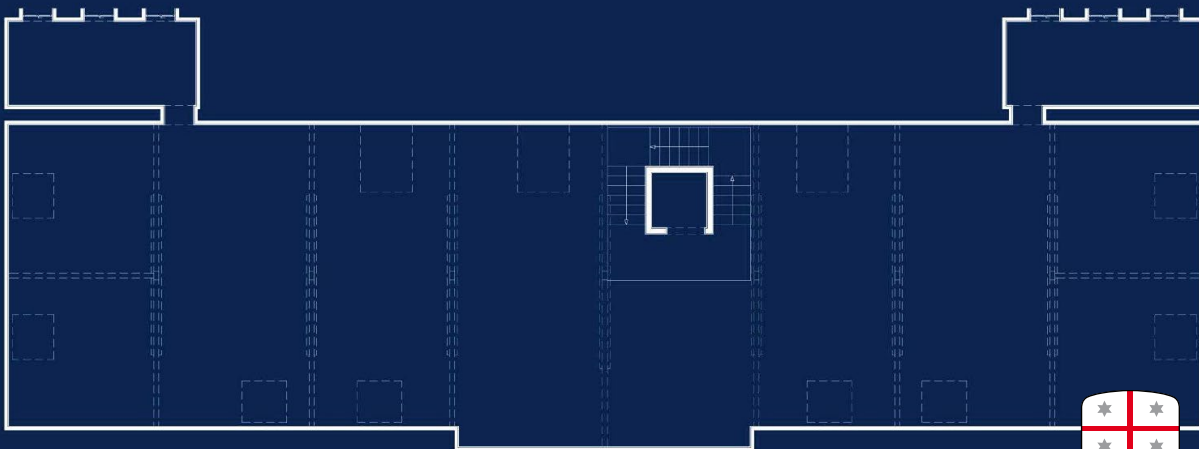
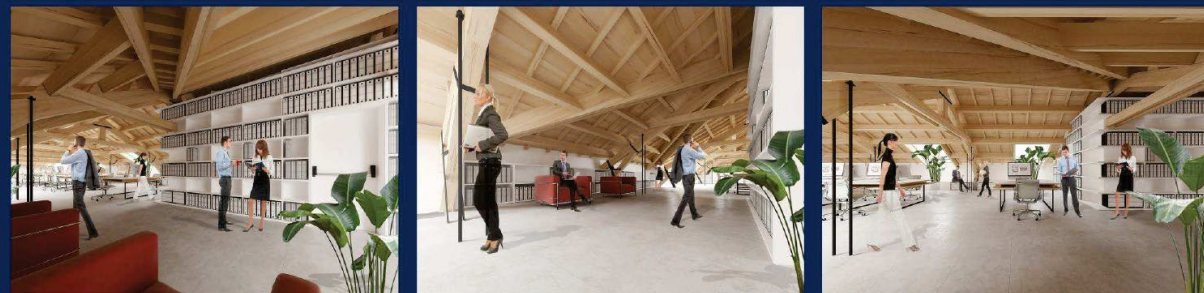


REGIONE LIGURIA



PRIMA E DOPO

In mostra al Csu



STATO ATTUALE - SCHEMA PLANIMETRICO - SC.:1:50

SOTTOTETTO



REGIONE LIGURIA



STATO ATTUALE - SCHEMA PLANIMETRICO - SC.:1:50

SOTTOTETTO - UFFICI 2

UN CONVEGNO A TEMA

Arte dell'abitare

CON LA PARTECIPAZIONE DEL G124 RENZO PIANO

GIOVEDÌ 15
DICEMBRE
ORE 15.00

IMPERIA 2022



SALA CONVEGNI CAMERA DI COMMERCIO DI IMPERIA
VIA TOMMASO SCHIVA 29

LE CITTÀ VISIBILI E LE CITTÀ "INVISIBILI" TRA PROGETTI E REALTÀ: L'URBANISTICA DA RICUCIRE E GLI ASPETTI SOCIALI

SALUTI

GIOVANNI TOTI PRESIDENTE REGIONE LIGURIA
CARLO SCAJOLA SINDACO COMUNE DI IMPERIA

INTRODUCONO I LAVORI

MARCO SCAJOLA ASSESSORE REGIONALE ALL'URBANISTICA
ANTONIO PAROLINI AMMINISTRATORE UNICO ARTE IMPERIA
RICCARDO NOVACCO PRESIDENTE NAZIONALE FEDERCASA

INTERVENGONO:

ING. L. PIRACCINI G124 RENZO PIANO - LE PERIFERIE
DA RAMMENDARE
ARCH. S. STANGHELLINI PRESIDENTE ONORARIO ISTITUTO
NAZIONALE URBANISTICA
ING. E. FERRALORO PRESIDENTE ANCE LIGURIA
ARCH. G. TUCCI DOCENTE UNIVERSITÀ DI GENOVA
ARCH. P. P. TOMIOLO GIÀ V. DIRETTORE DIP. TERRITORIO URBANISTICA
E PIANIFICAZIONE REGIONE LIGURIA
ING. G. ROLANDO PRESIDENTE ORDINE INGEGNERI LIGURIA
AVV. G. RICCA DIRIGENTE ARTE IMPERIA
DOTT. SSA C. LANTERI PRESIDENTE CROAS LIGURIA E DIRETTORE SOCIALE
DSS3 IMPERIESE
DOTT. R. RAVERA DIRETTORE PSICOLOGIA ASL 1 IMPERIA
DOTT. SSA E. PEROBELLI SDA BOCCONI

MODERA GIAMPIERO TIMOSSÌ DIRETTORE TELENORD

ACCREDITATO: ORDINE INGEGNERI PROVINCIA DI IMPERIA
ORDINE ASSISTENTI SOCIALI REGIONE LIGURIA
ORDINE AVVOCATI REGIONE LIGURIA



CON GRANDI
PROFESSIONISTI
E STUDIOSI
DEL SETTORE

